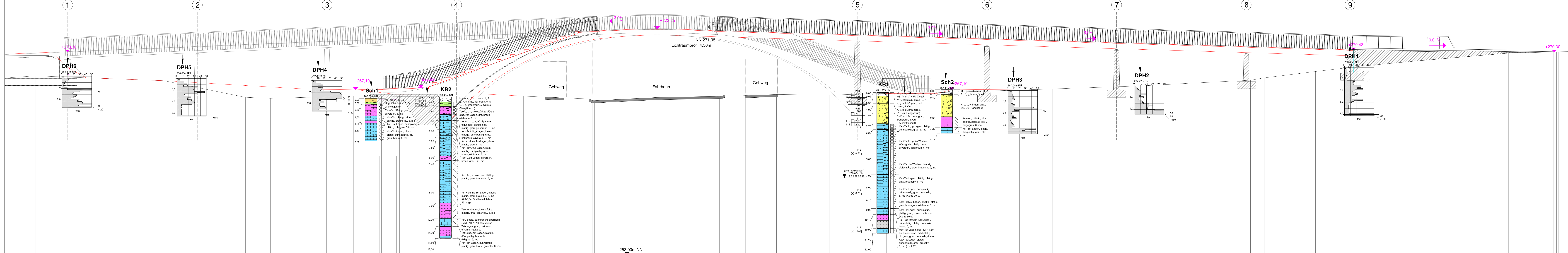


# Schnitt A - A' M=1:100

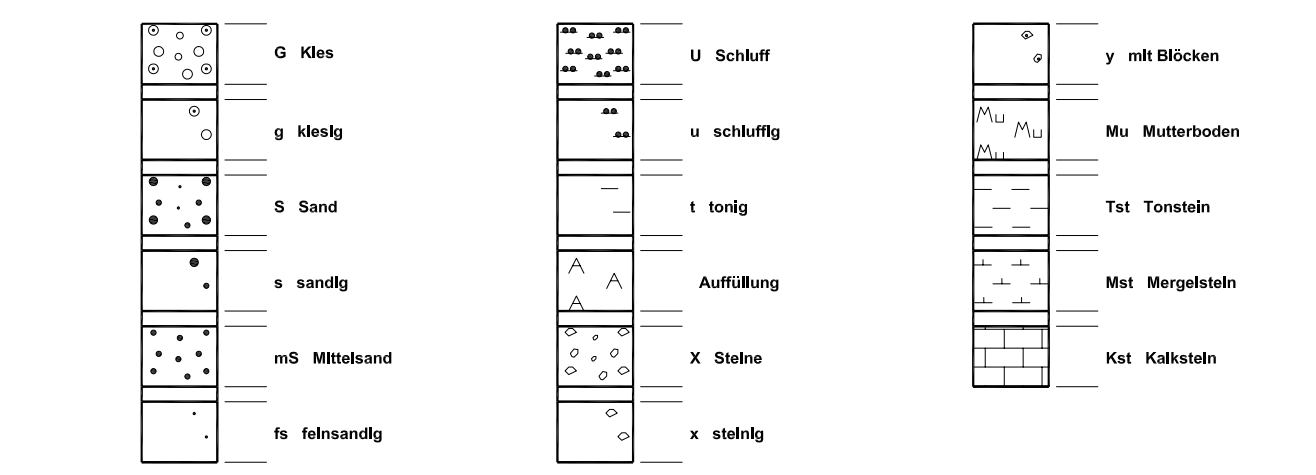


268.28	268.28	268.46	268.37	268.45	268.50	268.58	268.54	268.55	268.32	268.17	268.45	268.54	268.68	268.62	268.70	268.65	268.79	268.74	267.08	267.17	267.43	267.86	267.91	268.11	268.65	269.08	269.57	270.21	270.30	270.31
0+131.90	0+120.88	0+114.07	0+111.94	0+109.11	0+107.19	0+104.91	0+100.99	0+90.47	0+84.90	0+84.60	0+79.15	0+73.70	0+73.38	0+71.65	0+69.00	0+64.53	0+59.68	0+58.80	0+48.40	0+45.57	0+38.00	0+33.84	0+28.79	0+27.62	0+23.27	0+19.60	0+14.41	0+6.89	0+3.06	0+2.82

## Legende nach DIN 4023: 2006-02

- Aufschlüsse**
- BS Sondierbohrung
  - KB Aufschlußbohrung
  - RKS Rammkernsondierung
  - Sch Schurf
  - DPL/DPH/DPH Sondierung mit der Rammsonde
  - FVT 50/75 Flügelscherversuch DIN 4094-4

## Zeichen für Boden- und Felsarten



## Proben und Sonderzeichen



## Rammdiagramm EN ISO 22476-2:2005

